

# SINGAPORE



SINGAPORE	
Popolazione	5.45 Mln
PIL	3.60%
Reddito Pro Capite	72,000 USD
Lingue Ufficiali	Inglese, Bahasa, Tamil, Mandarino
Moneta Ufficiale	Dollaro di Singapore
Sistema	Repubblica Parlamentare
Primo Ministro	Lee Hsien Long
Presidente della Repubblica	Halimah Yacob
Paesi confinanti	Malaysia, Indonesia

## ECONOMIA

La Repubblica di Singapore, situata al centro della Regione ASEAN é considerata l'HUB per i mercati del Sud Est Asiatico.

Grazie ad una forte attenzione verso l'attrazione degli investimenti esteri, alla stabilità politica ed economica, e alla sua efficiente rete logistica, Singapore é riuscita in meno di cinquant'anni a passare da un'economia considerata del terzo Mondo a polo mondiale della finanza e della ricerca.

La propensione di Singapore verso l'attrazione di

investimenti esteri, e la facilità di fare impresa nel Paese é confermata dai ranking internazionali.

Attualmente Singapore é considerata:

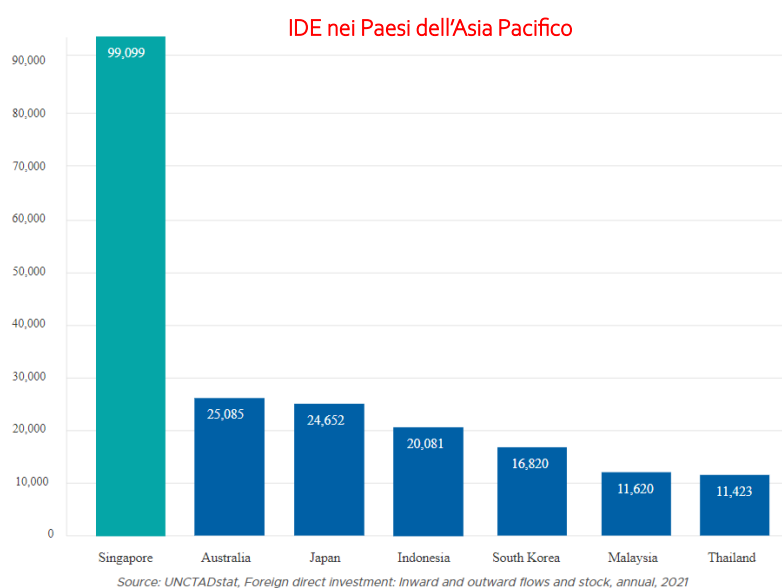
- 3' Economia piu' competitiva del mondo;
- 4' Paese al Mondo per attrazione degli investimenti esteri;
- 2' Paese al Mondo per facilità nel fare impresa;



21% del PIL e' manifatturiero



5' esportatore globale di prodotti Hi Tech



# Dati economici 2022



**GDP**  
at Current  
Market Price

2021  
**\$569.4 billion**  
2022  
**\$643.5 billion**



**Real GDP**  
(Year-on-Year-Growth)

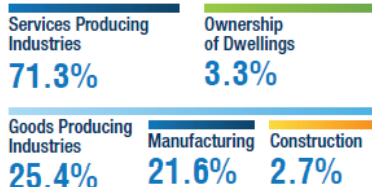
2021  
**+8.9%**  
2022  
**+3.6%**



**GNI**  
Per Capita

2021  
**\$87,308**  
2022  
**\$95,787**

## STRUCTURE OF THE ECONOMY IN 2022 (% OF NOMINAL VA)



### BREAKDOWN OF SERVICES PRODUCING INDUSTRIES



## LABOUR MARKET



**Employment**  
(as at year end)

2021	2022
<b>3,643.5</b>	<b>3,897.5</b>
thousand	thousand



**Overall Unemployment Rate**

2021	2022
<b>2.7%</b>	<b>2.1%</b>



**Value-Added per Actual Hour Worked**

2021	2022
<b>+6.7%</b>	<b>-0.8%</b>

## PRICES



**Consumer Price Index – All Items**

2021	2022
<b>+2.3%</b>	<b>+6.1%</b>



**Domestic Supply Price Index**

2021	2022
<b>+15.2%</b>	<b>+18.6%</b>



**Singapore Manufactured Products Price Index**

2021	2022
<b>+9.5%</b>	<b>+14.9%</b>

## COST



**Unit Labour Cost of Overall Economy**

2021	2022
<b>+4.9%</b>	<b>+8.5%</b>



**Unit Business Cost of Manufacturing**

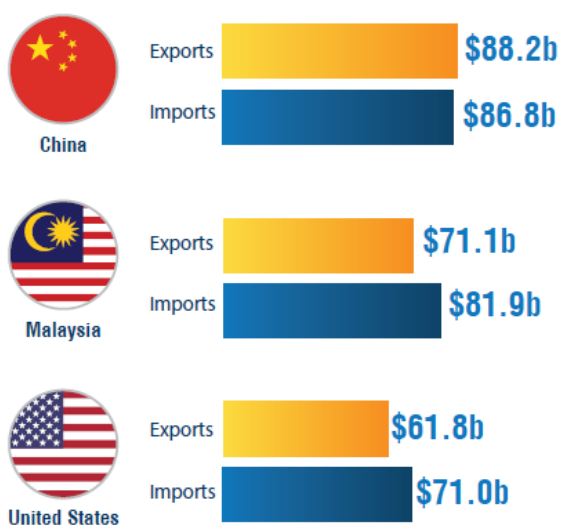
2021	2022
<b>+0.1%</b>	<b>+9.6%</b>



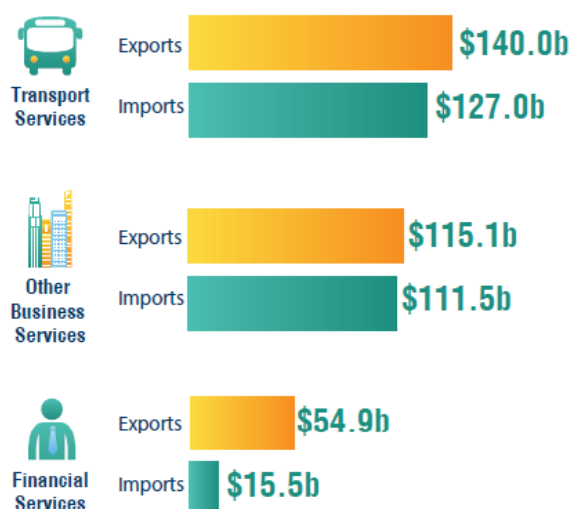
**Unit Labour Cost of Manufacturing**

2021	2022
<b>+0.4%</b>	<b>+9.6%</b>

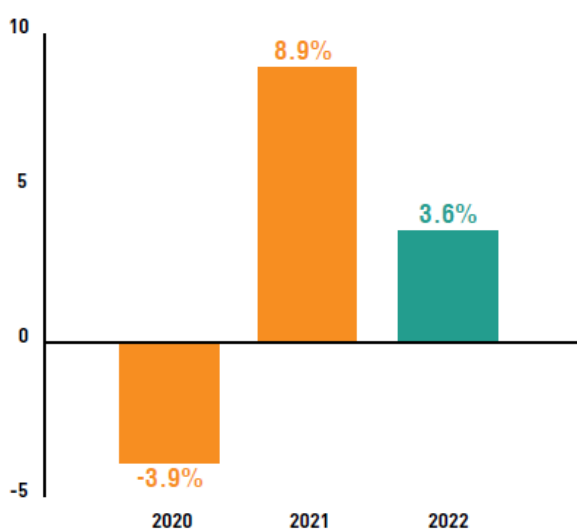
## Top Trading Partners in 2022



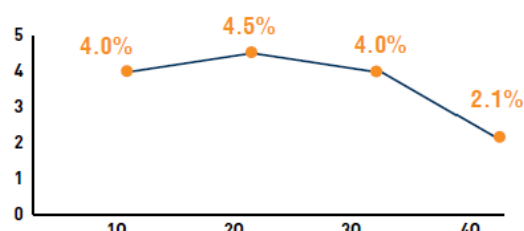
## Top Trading Categories in 2022



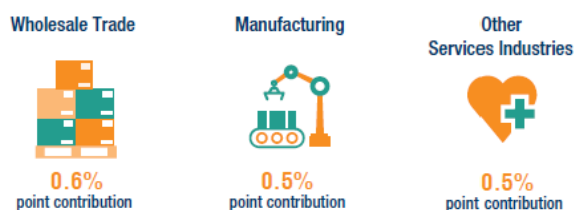
## REAL GDP GREW BY 3.6% IN 2022



## QUARTERLY GDP GROWTH IN 2022 (Year-On-Year Growth)



## MAIN DRIVERS OF GDP GROWTH IN 2022



## CONNETTIVITÀ E INFRASTRUTTURE

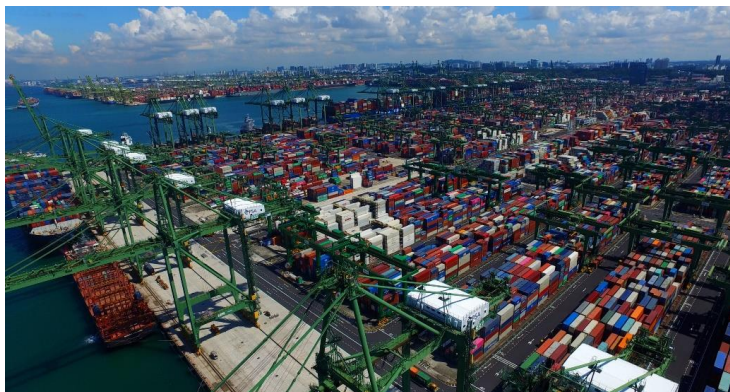
Singapore vanta il secondo porto al mondo per movimentazione di containers. Entro il 2040, il nuovo porto di Singapore, Tuas Port, sarà in grado di gestire 65 Milioni di container/anno, diventando il primo porto al mondo per movimentazione di cointainer.

Il porto di Singapore é collegato con 600 porti nel mondo in 120 Paesi.

L'aeroporto Changi International conta oltre 25,000 voli mensili.

Singapore é il primo Paese in Asia per mobilità urbana.

Il 95% del territorio nazionale é coperto dalla rete 5G.



Il Paese ha all'attivo 27 accordi di libero scambio, compreso un accordo con l'Unione Europea siglato nel 2012 e reso attivo nel 2019 European Union – Singapore Free Trade Agreement (EUSFTA) . Le leggi sull'importazione di prodotti a Singapore prevedono l'applicazione del dazio solamente su 4 categorie di prodotto: Tabacchi, Automobili, Alcolici e Prodotti di derivazione petrolifera.

L'accordo di libero scambio con l'UE ha come elemento principale non la rimozione dei dazi, ma il riconoscimento diretto delle certificazioni e la protezione di alcuni prodotti europei, tra i quali alcuni prodotti agroalimentari italiani.

Tra gli accordi attivi si segnalano anche i Comprehensive and Progressive Agreement for Trans-Pacific Partnership (CPTPP) e the Regional Comprehensive Economic Partnership (RCEP)

## ISTRUZIONE

Singapore é il 7° Paese al mondo per attività di ricerca e sviluppo in campo Universitario. La città ospita 6 Università locali, 14 Università Internazionali e 24 Centri di Formazione Specializzata.

Attualmente sono attive alcune collaborazioni con Università Italiane come Politecnico di Milano, Bocconi e Università degli Studi di Padova.

## ITALIA – SINGAPORE

Export italiano verso Singapore	2020	2021	2022
<b>Totale (mln. €)</b>	1.844,44	2.190,63	2.430,14
<b>Variazione (%)</b>	-9,7	16,9	10,5

Import italiano da Singapore	2020	2021	2022
<b>Totale (mln. €)</b>	469,84	540,58	747,73
<b>Variazione (%)</b>	13,7	15,1	38,3

