



UNIVERSITÀ
DEGLI STUDI
DI PALERMO



Globalizzazione e nuove vulnerabilità

Sebastiano Bavetta
(Dipartimento di Economia,
Università di Palermo
&
PPE Program,
University of Pennsylvania)

Proposte di policy per il XXI secolo

Seminario CSC “Scenari Economici” – Roma, 14 Dicembre 2016

It's the Economy, Stupid

Esposizione mercato del lavoro locale USA a competizione da importazioni dalla Cina ha effetto su elezioni presidenziali 2016: dove l'esposizione ha impatto su mercato del lavoro si ha incremento nella share dei voti del partito Repubblicano

Table 2: Counterfactual Outcomes in Closely Contested States

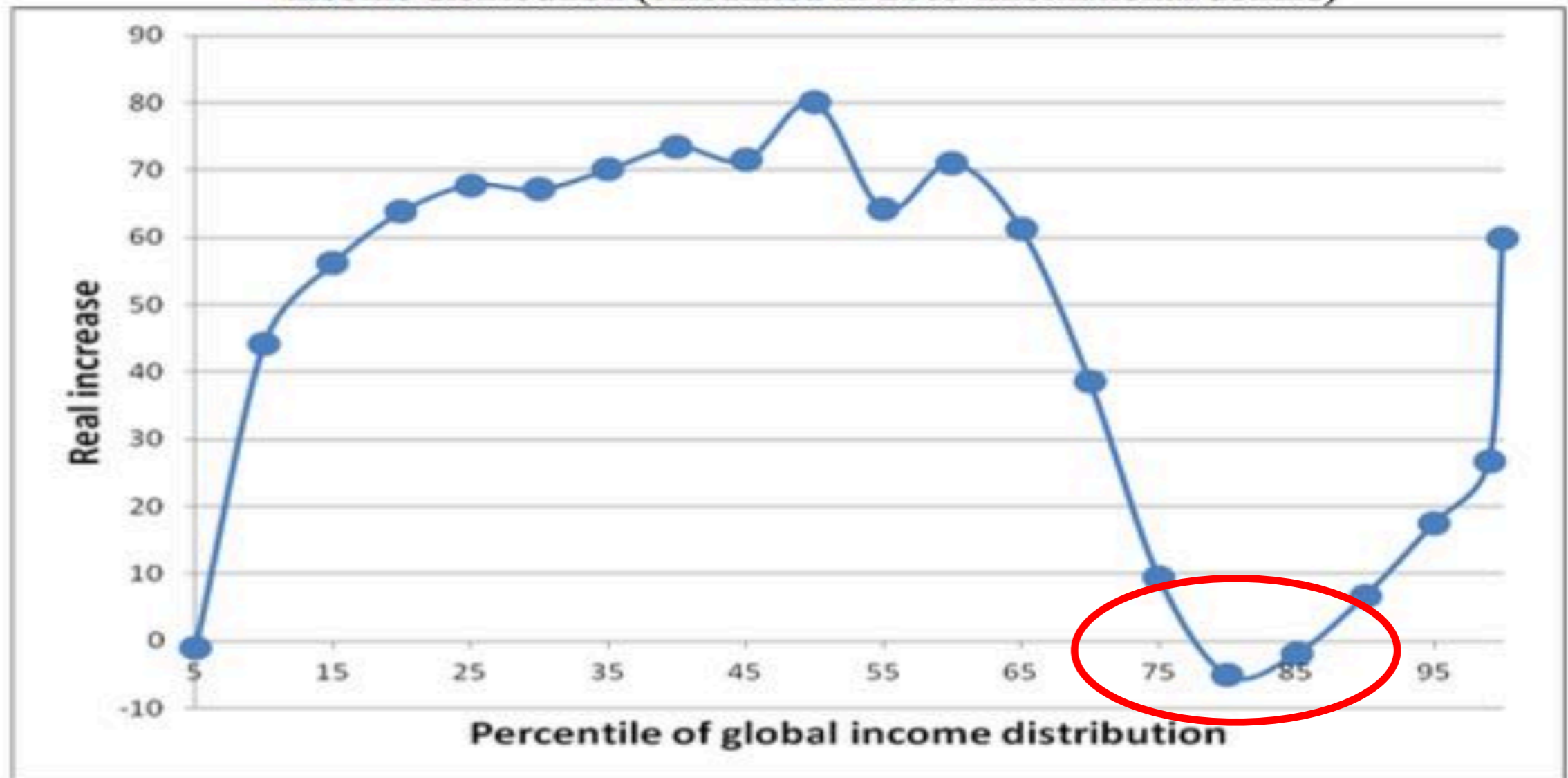
	Vote Margin in Favor of Republican Candidate							
	Actual Outcome		Chinese Import Growth					
			10% Smaller		25% Smaller		50% Smaller	
Georgia	215,380	(5.28%)	201,003	(4.93%)	179,437	(4.40%)	143,494	(3.52%)
Arizona	84,904	(4.12%)	78,305	(3.80%)	68,406	(3.32%)	51,907	(2.52%)
North Carolina	177,009	(3.78%)	135,992	(2.90%)	74,467	(1.59%)	-28,075	(-0.60%)
Florida	119,489	(1.27%)	97,615	(1.04%)	64,805	(0.69%)	10,121	(0.11%)
Pennsylvania	73,224	(1.24%)	50,242	(0.85%)	15,769	(0.27%)	-41,686	(-0.71%)
Wisconsin	24,081	(0.81%)	8,995	(0.30%)	-13,633	(-0.46%)	-51,347	(-1.73%)
Michigan	13,107	(0.27%)	-6,493	(-0.13%)	-35,892	(-0.74%)	-84,891	(-1.75%)
New Hampshire	-2,687	(-0.37%)	-7,706	(-1.06%)	-15,233	(-2.10%)	-27,780	(-3.83%)
Minnesota	-43,783	(-1.49%)	-55,111	(-1.88%)	-72,103	(-2.45%)	-100,422	(-3.42%)
Electoral Votes Trump	306		290		280		245	
Electoral Votes Clinton	232		248		258		293	

Notes: The computation of the counterfactual is based on the estimate that a growth of import penetration by one percentage point reduces the Republican share of the two-party vote by 2.09 percentage points. Numbers in parentheses indicate the vote margin in favor of the Republican candidate as a percentage of the total vote.

MI, WI, PA e NC avrebbero eletto candidato Democratico se, ceteris paribus, crescita penetrazione delle importazioni cinesi fosse stata del 50% più bassa tra 2000 e 2016 (D. Autor et al. 2016)

Benessere: Reddito...

Figure 4. Change in real income between 1988 and 2008 at various percentiles of global income distribution (calculated in 2005 international dollars)



Note: The vertical axis shows the percentage change in real income, measured in constant international dollars. The horizontal axis shows the percentile position in the global income distribution. The percentile positions run from 5 to 95, in increments of five, while the top 5% are divided into two groups: the top 1%, and those between 95th and 99th percentiles.

... e mortalità

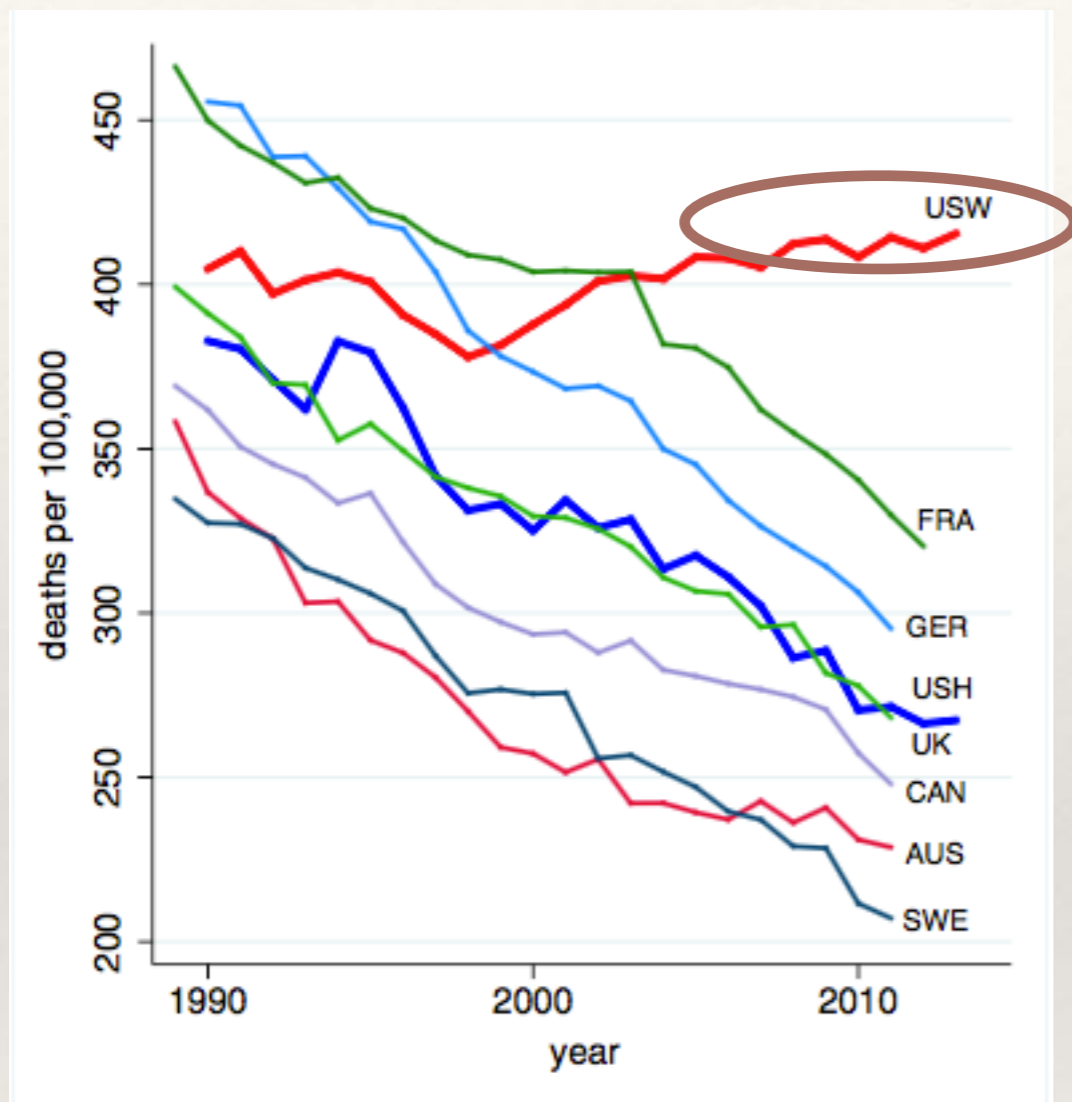


Fig. 1. All-cause mortality, ages 45–54 for US White non-Hispanics (USW), US Hispanics (USH), and six comparison countries: France (FRA), Germany (GER), the United Kingdom (UK), Canada (CAN), Australia (AUS), and Sweden (SWE).

Case & Deaton (2016)

Turnaround nella mortalità di bianchi non-
ispanici dovuto principalmente alla
crescita della mortalità delle fasce meno
istruite della popolazione

Case & Deaton (2016)

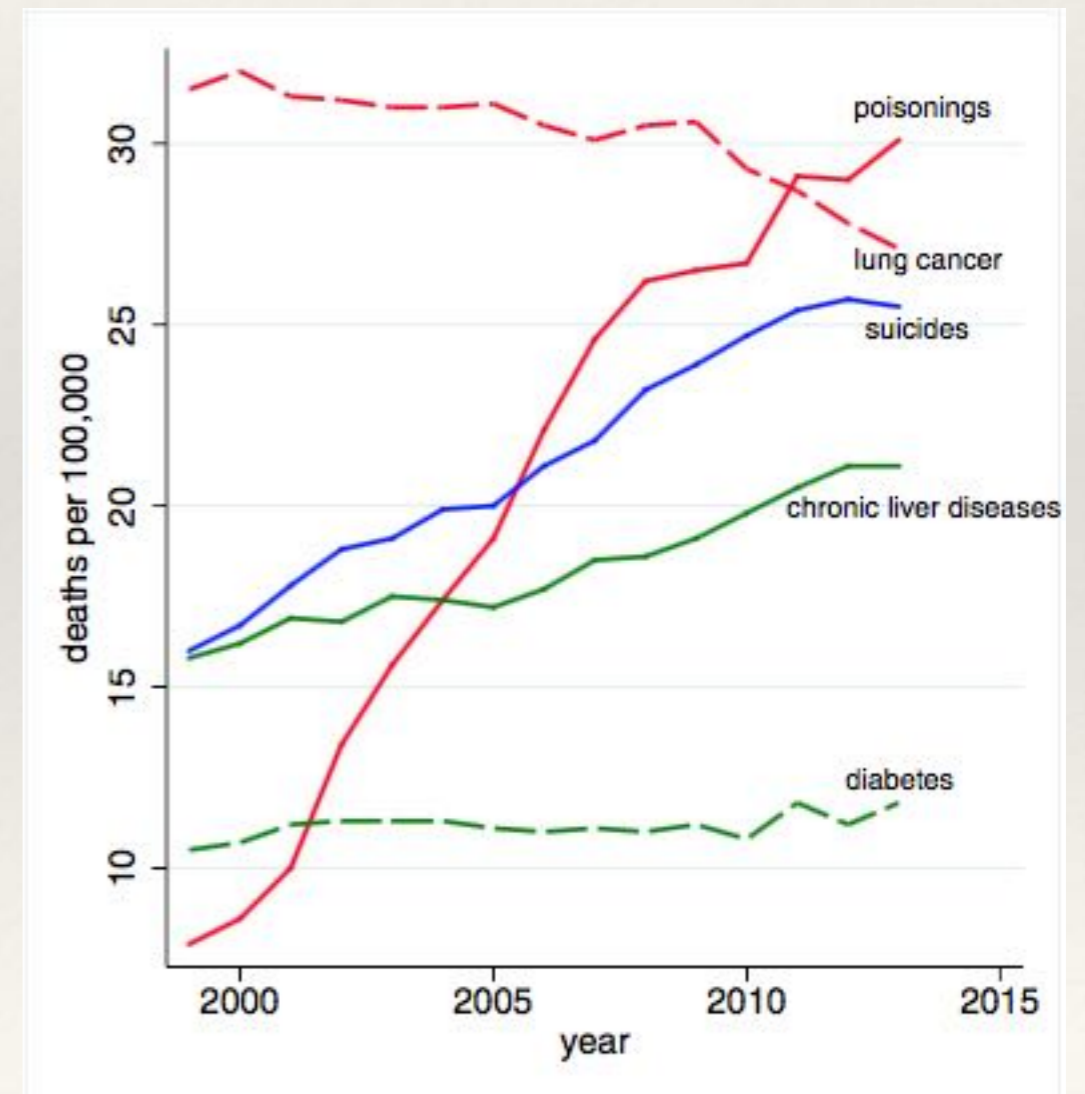
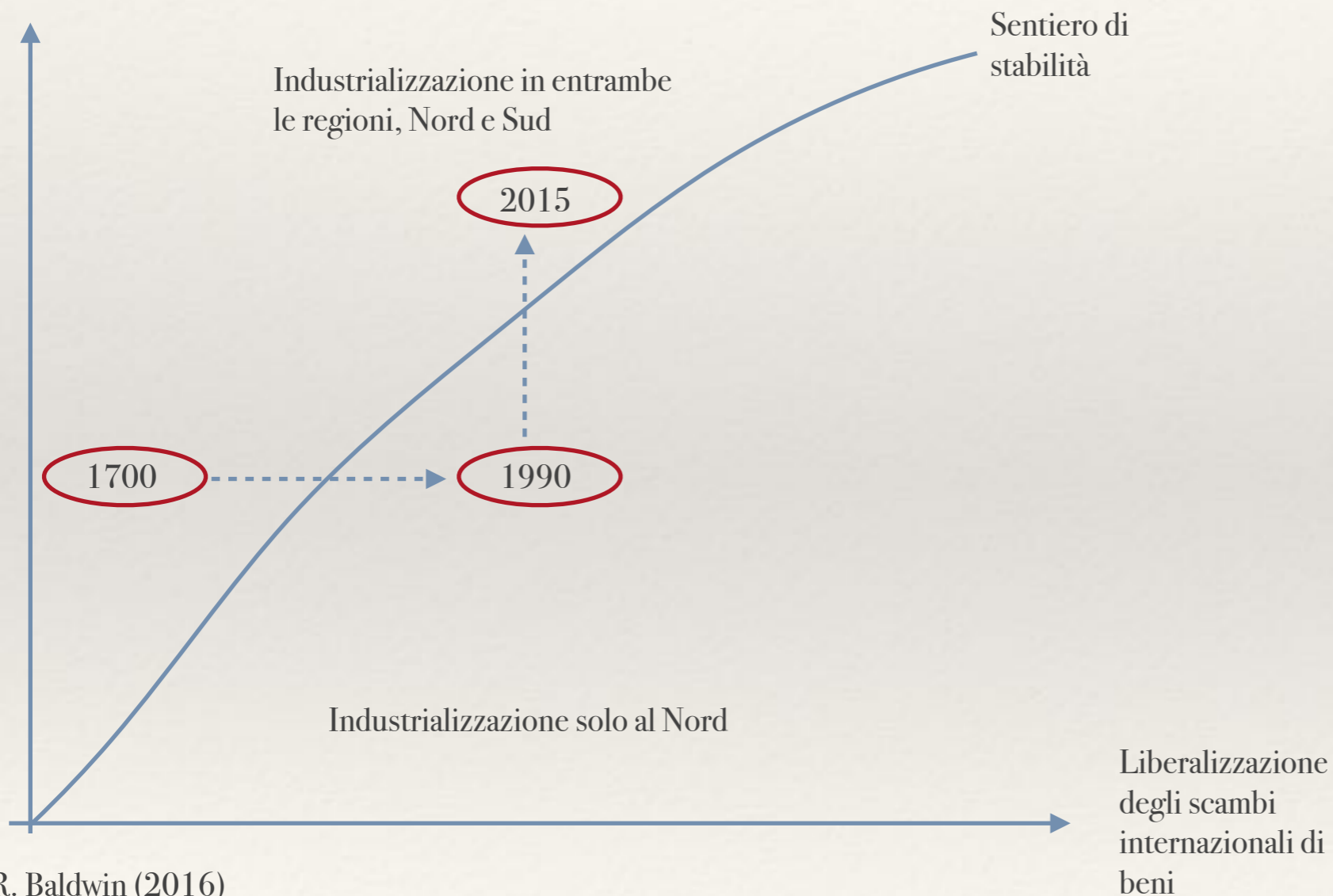


Fig. 2. Mortality by cause, white non-Hispanics ages 45–54.

Globalizzazione: unbundling...

Liberalizzazione
degli spillover
internazionali di
know-how



R. Baldwin (2016)

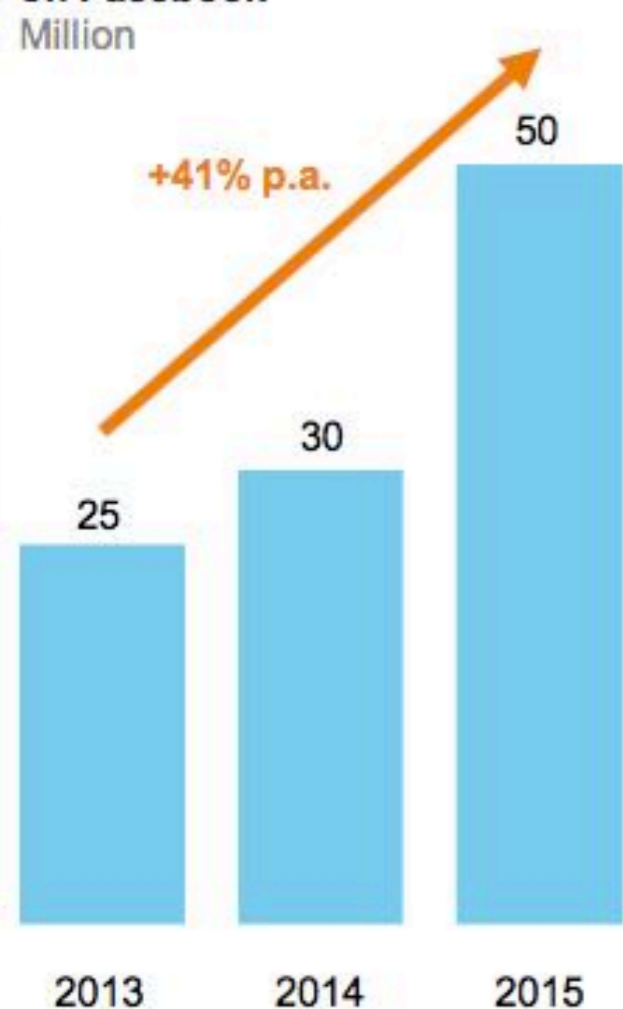
Nuove forme di globalizzazione: "spillover di conoscenza"

- hanno generato crescita manifatturiera nei paesi caratterizzati da combinazioni high tech/low wage (India, Cina, Corea, Polonia, Thailandia, Indonesia)
- hanno avuto impatto negativo sul manifatturiero nei paesi low tech/low wage e high tech/high wage

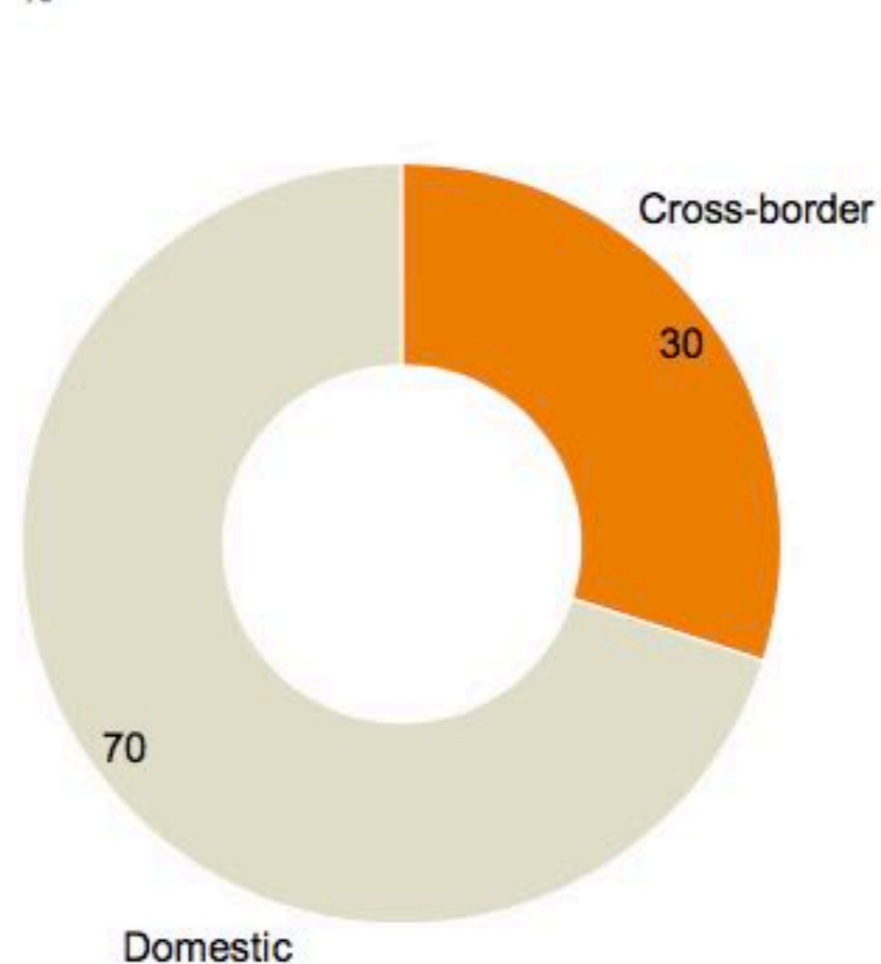
...più connessione...

50 million SMEs use Facebook to find customers, and 30 percent of their fans are from other countries

Estimated number of SME pages on Facebook
Million



Share of SME fans that are cross-border
%



SOURCE: Facebook; McKinsey Global Institute analysis

McKinsey Global Institute (2016)

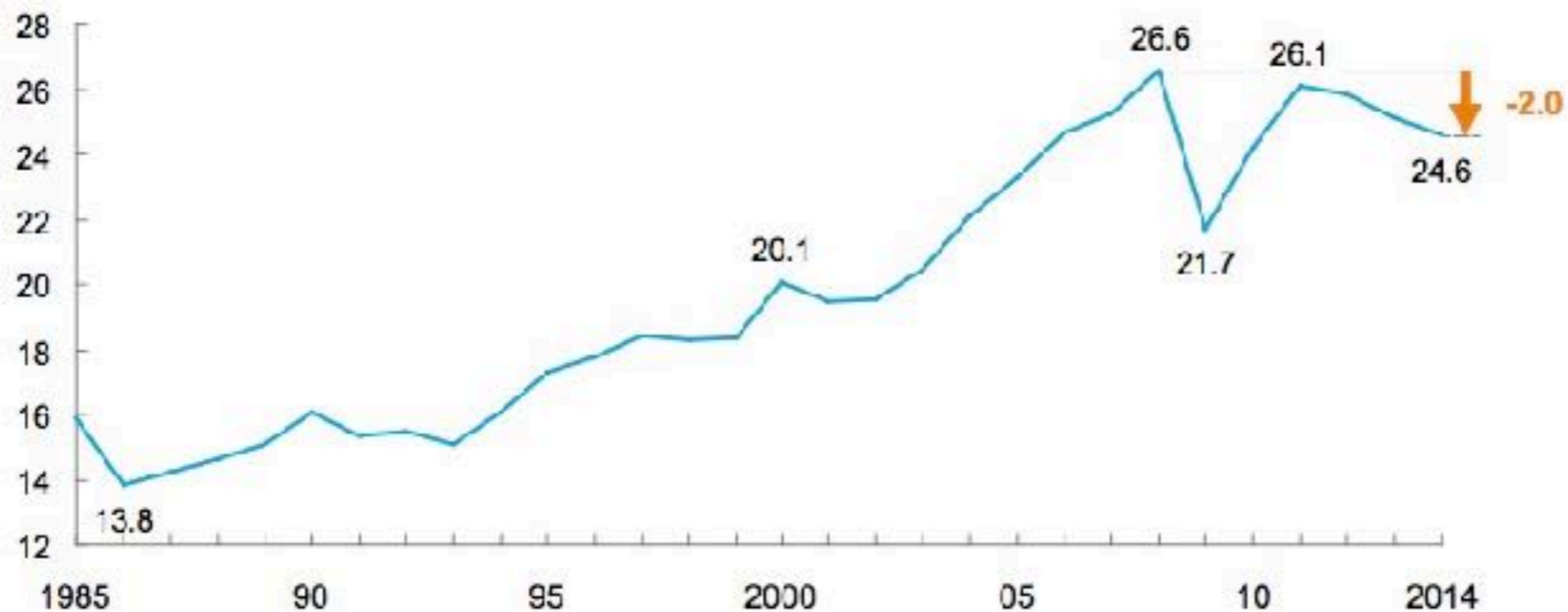
- I flussi di dati tra individui e tra SME stanno crescendo esponenzialmente
- Le grandi piattaforme digitali hanno creato comunità globali (FB 1,8 mld utenti; Google 3,5 mld search al giorno)
- Globalizzazione più legata a "experiments in living" e realizzazione personale

... meno scambi...

I flussi globali di scambio di beni (e servizi, inclusi finanziari) non crescono da 2008

After decades of steady growth relative to GDP, trade in goods has been declining since its post-recession rebound

Global goods trade, 1980–2014
% of GDP



Global trade
\$ trillion



GDP growth
rate
%

1985–95

10.1

1995–2005

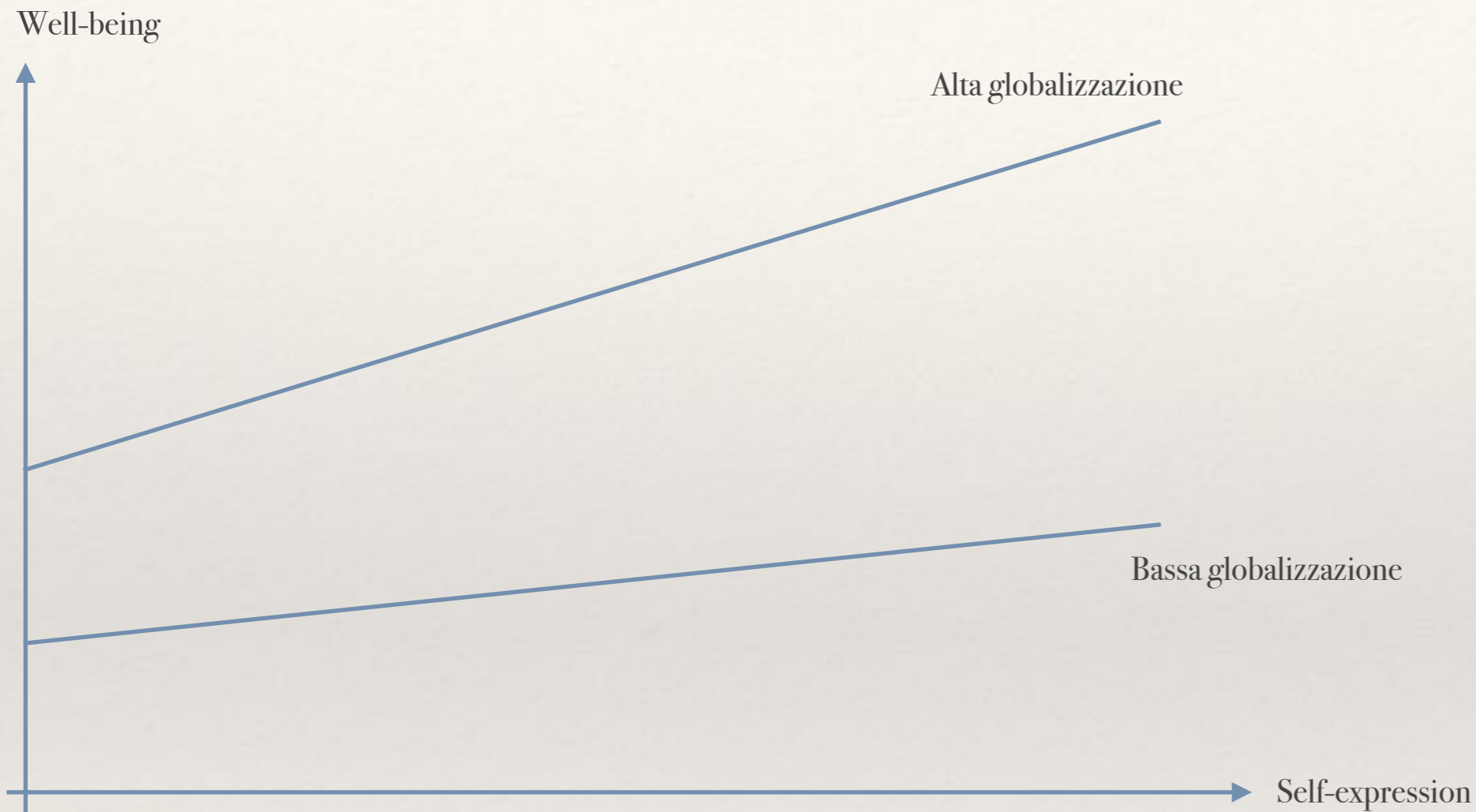
7.5

2005–14

6.7

SOURCE: UNCTAD, McKinsey Global Institute analysis

... e self-expression



Bavetta e Navarra (2016) - Dati WVS 1989-2011.

Al crescere di globalizzazione, benessere cresce di più per ogni dato aumento di self-expression
Effetto della globalizzazione su benessere è sempre positivo ma impatto dipende da distribuzione di opportunità di self-expression

Opportunità vs responsabilità

Alle politiche sociali spetta il compito di integrare le nuove vulnerabilità rispettando il valore di strumento per self-expression dell'espansione della globalizzazione

politiche sociali volte alla creazione di opportunità

Ripensare politiche sociali:

politiche sociali volte all'affermazione delle responsabilità individuali e al coinvolgimento degli attori rilevanti nel territorio

D'altra parte, viste le caratteristiche della globalizzazione, politiche sociali non definite a livello individuale sono di modesta efficacia

per la protezione delle nuove vulnerabilità
per l'accrescimento del benessere personale

SIA & Università per politiche sociali

SIA (Sistema Inclusione Attiva): Misura nazionale di contrasto a povertà assoluta, che integra *sussidio economico* con *progetto personalizzato di attivazione sociale e lavorativa*

Cause di povertà multidimensionali →

SIA si prefigge coordinamento, co-operazione e collaborazione di vari servizi sul territorio per offrire al beneficiario un percorso integrato per inserimento sostenibile nel mercato del lavoro, rispettando la multidimensionalità delle cause di povertà

Intervento coinvolge Servizi Sociali dei Comuni, CPI, terzo settore, parti sociali

Università siciliane contribuiscono alla formazione e al disegno delle best practice per la realizzazione del progetto personalizzato secondo modelli di intervento basati su conoscenza specifica del territorio e degli schemi interpretativi più avanzati (es. behavioral economics of social policy)